

411.К СЕРИЯ. НЕРЕГУЛИРУЕМЫЕ НАСОСЫ

Назначение: **крано-манипуляторные установки, коммунальные машины, автовышки, автокраны**

Насосы предназначены для работы в стационарных и мобильных установках

Рабочие объемы: 45, 56, 63, 80, 107, 125 см³/об

Присоединительные размеры: согласно DIN/ISO 14

Максимальное рабочее давление:
непрерывное - 350 бар
пиковое - 400 бар

Конструкция:

- нерегулируемые аксиально-поршневые насосы с наклонным блоком;
- угол наклона блока цилиндров 40°.



Аксиально-поршневые
гидромашины

Технические характеристики:

Типоразмер	45	56	63	80	107	125
Рабочий объем (номинальный), см³	45	56	63	80	107	125
Максимальная частота вращения при минимальном давлении на входе, МПа	2200	2000	2000	1800	1600	1600
Подача при максимальной частоте вращения, л/мин	94	106	120	137	163	190
Крутящий момент, потребляемый при давлении 40 МПа	293	364	410	520	696	813
Мощность, потребляемая при давлении 40 МПа	67	76	86	98	117	136
Масса (без рабочей жидкости), кг	17	17	18	25	29	30

Аналоги:

KFA, A17FO (Bosch Rexroth)
SAP (Sunfab)
HDS, MDS (OMFB)

ОБНОВЛЕННАЯ ЛИНЕЙКА ТИПОРАЗМЕРОВ

Нерегулируемые аксиально-поршневые
ГИДРОНАСОСЫ

411.К.

типоразмеров:

45 / 56 / 63 / 80 / 107

с наклонным блоком



ПРЕМУЩЕСТВА:

- ✓ максимальное рабочее давление **до 40 МПа**,
- ✓ **цельнолитой алюминиевый корпус**,
- ✓ изменение направления вращения насоса **без снятия задней крышки**

ОБЛАСТЬ ПРИМЕНЕНИЯ:

45 - подметально-уборочные, коммунальные, дорожные машины

56 - КМУ и лесные манипуляторы

63 - КМУ и лесные манипуляторы

80 - КМУ и лесные манипуляторы

107 - автокраны

Способны ЗАМЕНИТЬ:

АНАЛОГ	PSM-HYDRAULICS
A17FO045 SAP047 HDS-47	411.К.45
SAP056 HDS-55	411.К.56
A17FO063 SAP064 HDS-64	411.К.63
A17FO080 SAP084 MDS-80	411.К.80
A17FO107 SAP108 HDS-108	411.К.107

ТЕХНИЧЕСКИЕ ХАРАКТЕРИСТИКИ:

Рабочий объем (номинальный), см ³	45	56	63	80	107
Частота вращения, об/мин:					
- минимальная n_{\min}	400	400	400	400	400
- номинальная $n_{\text{ном}}$	1500	1500	1500	1200	1200
- максимальная n_{max} при минимальном давлении на входе 0,08 МПа	2000	2000	2240	1800	1600
- предельная $n_{\text{реак}}$ при давлении на входе 0,2 МПа, не менее	3750	3750	3750	3350	3000
Подача (номинальная), дм ³ /с (л/мин)	64	80	90	91	122
Давление на входе, МПа:					
- минимальное (абсолютное)	0,08	0,1	0,1	0,1	0,08
Давление на выходе, МПа:					
- номинальное	30	30	30	30	30
- максимальное	35	35	35	35	35
Номинальная мощность (потребляемая), кВт	35	43	49,5	50	67
Коэффициент подачи	0,95	0,95	0,95	0,95	0,95
КПД полный	0,91	0,91	0,91	0,91	0,91
Масса (без рабочей жидкости), кг	12	12	12	13,2	15



УЗНАТЬ ПОДРОБНОСТИ И ЗАКАЗАТЬ ГИДРОНАСОСЫ 411.К.

ВЫ МОЖЕТЕ В ОТДЕЛЕ ПРОДАЖ ОАО «Пневмостроймашина»:

620100, Россия, г.Екатеринбург, Сибирский тракт, 8 Е

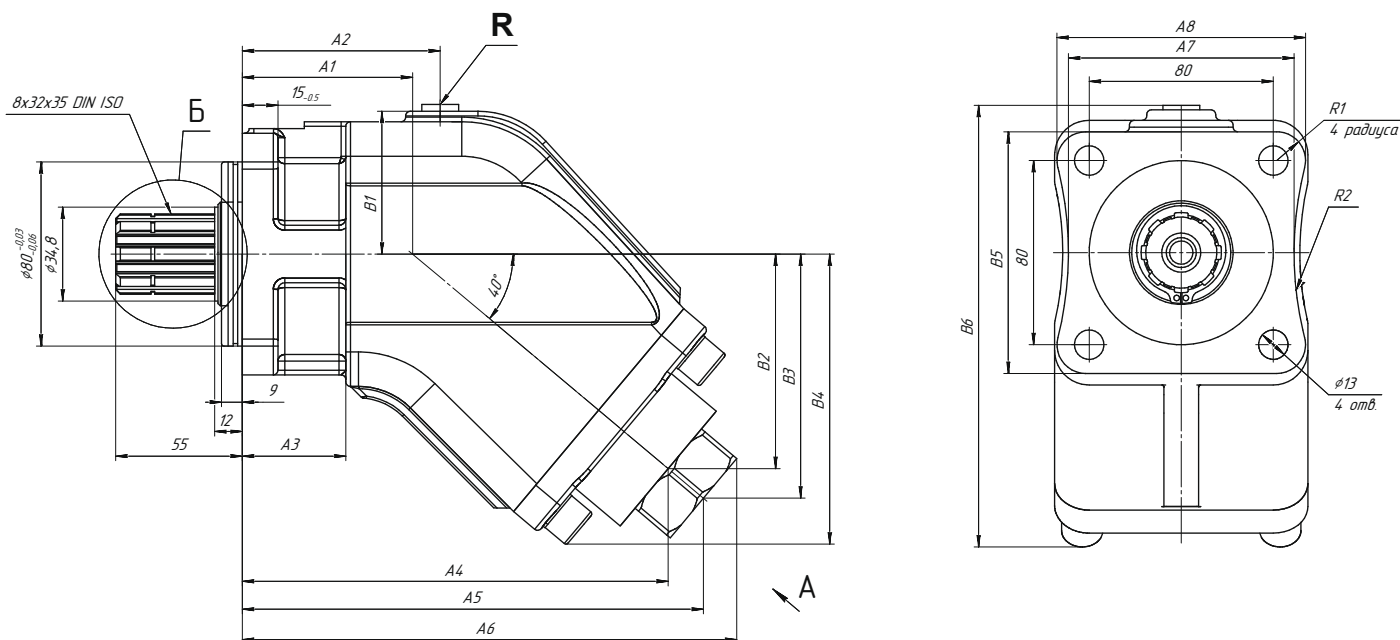
Тел.: +7(343)229-91-13, +7(343)229-92-04, +7(343)254-34-70

www.psm-hydraulics.ru e-mail: sales@psmural.ru

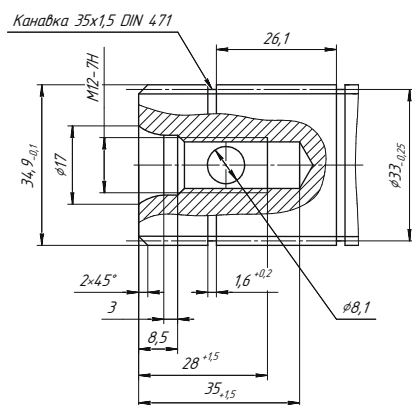
411.К. типоразмеров: 45/56/63/80/107

Нерегулируемые
аксиально-поршневые
гидронасосы
с наклонным блоком

ГАБАРИТНЫЕ РАЗМЕРЫ:



Б(2:1)



правое
вращение

левое
вращение

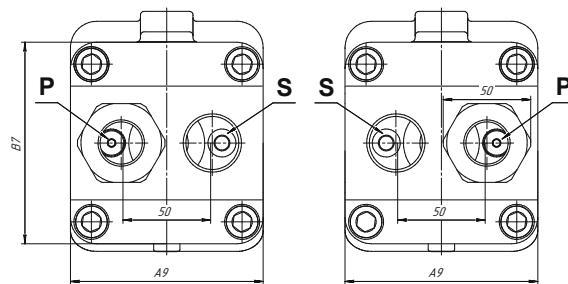


ТАБЛИЦА РАЗМЕРОВ

	A1	A2	A3	A4	A5	A6	A7	A8	A9	B1	B2	B3	B4	B5	B6	B7
411.К.45	74	86	45	185	200	215	98	108	110	62	93	106	126	105	190	115
411.К.56	74	86	45	185	200	215	98	108	110	62	93	106	126	105	190	115
411.К.63	74	86	45	185	200	215	98	108	110	62	93	106	126	105	190	115
411.К.80	104	92	43	228	247	265	98	103	118	69	104	120	145	103	212	135
411.К.107	107,5	100,5	43	242	261	279	96	103	135	72	113	129	154	103	223	135



УЗНАТЬ ПОДРОБНОСТИ И ЗАКАЗАТЬ ГИДРОНАСОСЫ 411.К.

ВЫ МОЖЕТЕ В ОТДЕЛЕ ПРОДАЖ ОАО «Пневмостроймашина»:

620100, Россия, г.Екатеринбург, Сибирский тракт, 8 Е

Тел.: +7(343)229-91-13, +7(343)229-92-04, +7(343)254-34-70

www.psm-hydraulics.ru e-mail: sales@psmural.ru